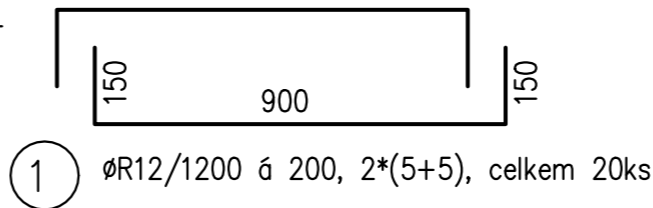
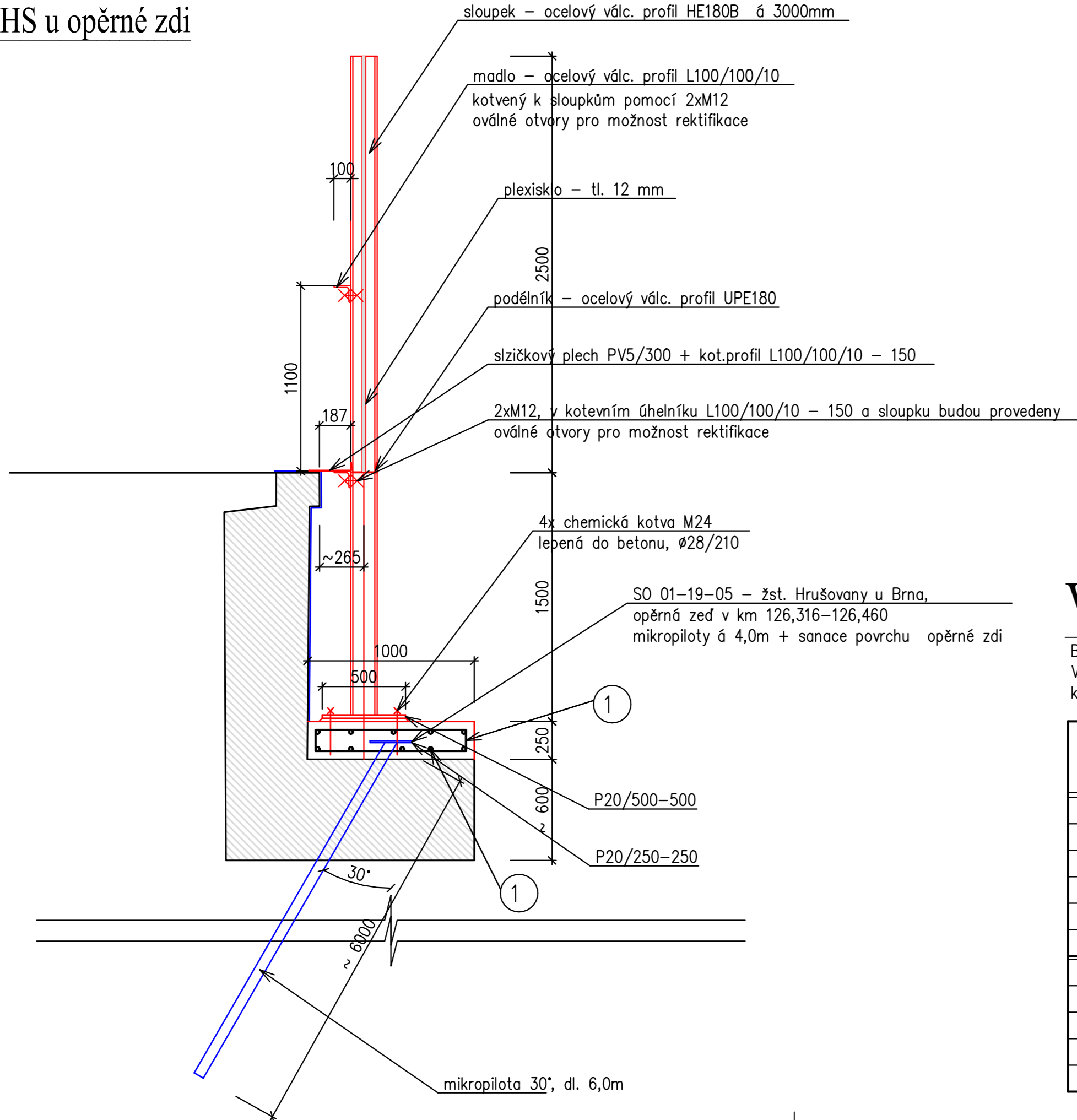


## PHS u opěrné zdi




## Výpis výztuže

Beton C25/30, XC2  
Výztuž 10505 (R)  
krytí min. 50mm

POL.	Ø	DĚLKA	KS	DĚLKA DLE Ø [m]		
					ØR12	
1	12	1200	20		24,00	
DĚLKA CELKEM [m]					24,00	
HMOTNOST 1bm [kg/m]					0,888	
HMOTNOST [kg]					21,31	
HMOTNOST CELKEM 1ks [kg]				21,31		
HMOTNOST CELKEM 48ks [kg]				1023,00		




			ČÍSLO SOUPRAVY:
REVIZE Č.	DATUM	ZMĚNA	



**SUDOP BRNO**

**SUDOP BRNO, spol. s r.o.**  
**Kounicova 26**  
**611 36 Brno**

OBJEDNAVATEL:	 <b>SZDC</b> <small>Státní služební úřad státní správy</small>	SZDC, s.o., Dílžďďň 1003/7, 110 00 Praha 1 Stavební správa východ (organizační jednotka)	tel. : +420 972 625 804 E-mail: sudop@sudop-brno.cz	
PROFESNÍ SKUPINA:	31 POZEMNÍ STAVBY	VEDOUCÍ PROF. SKUPINY Ing. Stanislav Kašpárek	ŘEDITEL Ing. Kamil Chmela	
ODPOVĚDNÝ PROJ. ZAKÁZKY Ing. Radoslav Molák	ODPOVĚDNÝ PROJ. PS, SO p. Dominik Černý	NAVŘHL, VYPRACOVAL p. Dominik Černý	KONTROLOVAL Ing. Martin Kubečka	
KRAJ: Jihomoravský	POVĚŘENÝ OÚ: Židlochovice		STUPEŇ: DSPS	
<b>"Modernizace a elektrizace trati Hrušovany u Brna - Židlochovice"</b> <b>SO 01-33-01.1 Zst. Hrušovany u Brna, PHS</b>			ZAK. ČÍSLO 20059-01-0820 MĚŘITKO 1:100	ARCH. ČÍSLO 2020340003 POČET FORMÁTŮ 3xA4
			DATUM: 10/2020	
			ČÁST DOKUM. E.1.10	PŘÍLOHA 13
PHS u opěrné zdi				